

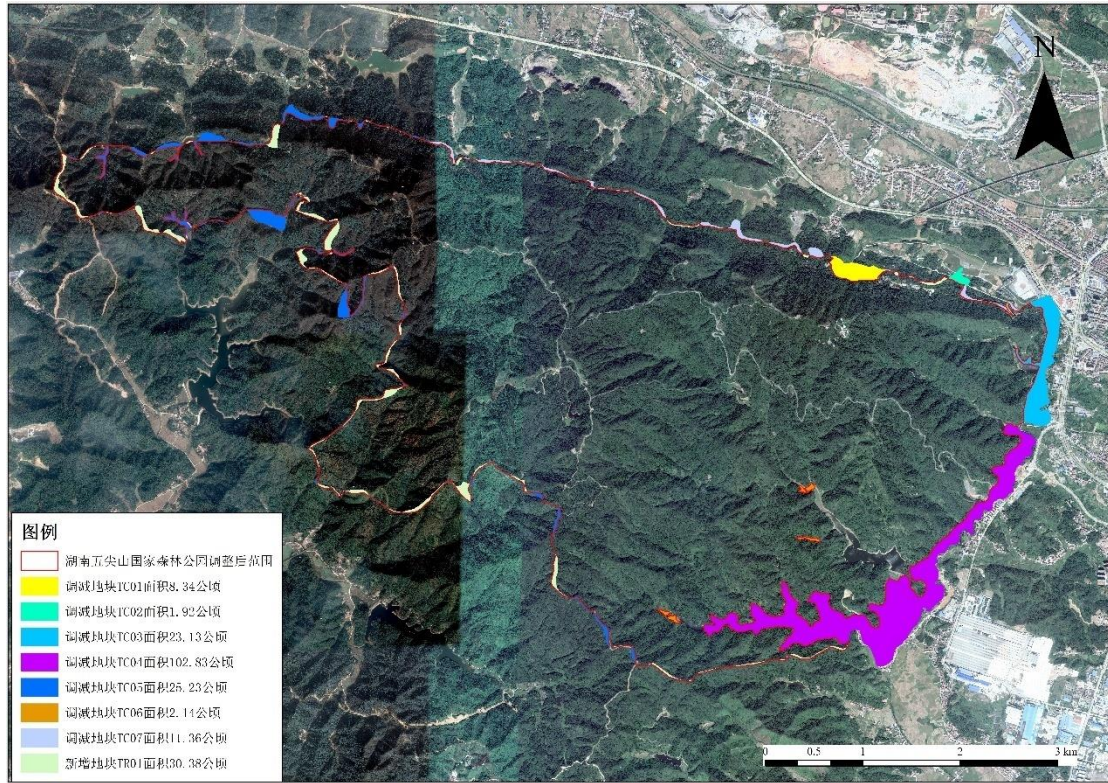
湖南五尖山国家级森林公园公示材料

一、国家级森林公园所在地理位置

湖南五尖山国家级森林公园位于湖南省临湘市城区西南，东南与东北和临湘市云湖街道相连，西南与西北和岳阳市云溪区接壤，是区域重要的绿色生态屏障。

湖南五尖山国家级森林公园地理坐标为东经 $113^{\circ}19'21''$ - $113^{\circ}25'39''$ ，北纬 $29^{\circ}26'46''$ - $29^{\circ}29'55''$ 。公园区位优势得天独厚，离临湘市城区中心仅 6 分钟车程，距岳阳市区 35 公里，处于武汉、长沙 2 小时经济圈的交叉地带，是武汉、长沙两大城市群的后花园和泛长三角、珠三角客源市场的辐射区。

二、国家级森林公园调整方案示意图



三、国家级森林公园调整后范围拐点坐标

序号	东经	北纬
1	113°21'06.84"	29°29'49.90"
2	113°21'17.32"	29°29'49.74"
3	113°21'53.21"	29°29'38.24"
4	113°24'17.83"	29°29'07.54"
5	113°25'07.78"	29°28'58.92"
6	113°25'37.08"	29°28'51.59"
7	113°25'27.38"	29°28'37.82"
8	113°25'22.92"	29°28'09.93"
9	113°24'47.64"	29°27'23.76"
10	113°24'35.53"	29°27'04.75"
11	113°23'31.97"	29°27'08.90"
12	113°24'24.30"	29°26'59.93"
13	113°23'03.37"	29°26'52.42"
14	113°22'07.96"	29°27'59.29"
15	113°21'59.78"	29°27'46.13"
16	113°20'58.56"	29°28'03.44"
17	113°21'36.15"	29°28'24.43"
18	113°21'30.06"	29°29'04.52"
19	113°21'13.77"	29°28'47.65"
20	113°21'15.45"	29°29'10.02"
21	113°20'55.15"	29°29'31.40"
22	113°20'06.76"	29°29'21.97"
23	113°19'51.51"	29°29'23.71"
24	113°19'20.74"	29°29'29.79"
25	113°19'23.66"	29°29'40.95"
26	113°19'38.24"	29°29'32.84"
27	113°19'55.09"	29°29'40.13"
28	113°20'04.64"	29°29'38.84"
29	113°20'17.28"	29°29'40.90"
30	113°20'16.79"	29°29'45.45"